



BRIVE

du 15 mai au 24 juin 2012
Chapelle Saint Libéral



ARPENTER LA VILLE

Œuvres de la collection du FRAC Limousin

Philippe DURAND, à propos /whaouu bazar/, 2002
Impression numérique sur toile / 73 x 100 cm /
collection FRAC Limousin / © Ph. Durand

Depuis une douzaine d'années, le collège-lycée d'Arsonval et le Fonds Régional d'Art Contemporain Limousin ont renforcé leur partenariat pour sensibiliser les élèves à la création artistique actuelle et initier une classe de 1^{ère} aux différents métiers de l'exposition.

Une visite de l'exposition *Bethan Huws* dans les locaux du FRAC à Limoges (avec le soutien de la Ville de Brive-La-Gaillarde) a permis aux élèves un contact avec la structure, les œuvres d'art et une approche des différentes étapes qui mènent à leur présentation. En effet, la visite est conçue de sorte que l'attention des élèves soit portée sur la scénographie, l'éclairage, les outils d'information. Ils découvrent ainsi le rôle du commissaire d'exposition, comme celui, du documentaliste, du chargé de communication, ou du régisseur...

Cette 1^{ère} approche se poursuit avec l'organisation et le suivi d'une exposition à la Chapelle Saint Libéral de Brive.

Arpenter la ville, œuvres de la collection du FRAC Limousin une exposition réalisée avec la participation des élèves de 1^{ère} histoire des arts

L'ensemble d'œuvres réunies dans cette exposition montre différentes manières d'appréhender la ville. Ces œuvres revisitent les genres traditionnels des Beaux-Arts (peinture, sculpture, dessin, photographie) et sont autant de témoignages subjectifs de l'évolution de la cité et des multiples possibilités de jeu qu'elle peut contenir pour celui ou celle qui veut bien s'y aventurer.

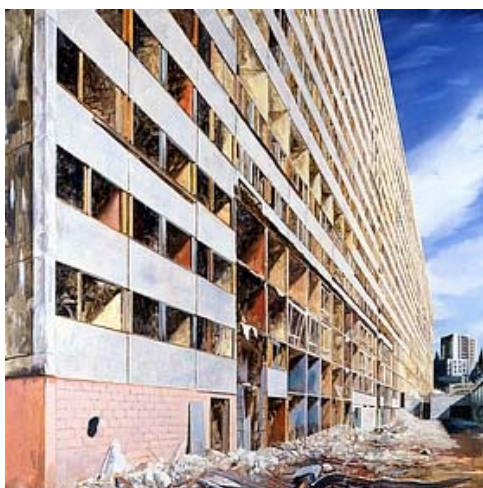


Miguel EGANA
Les grands travaux, 1988
Métal et film plastique, collection Frac Limousin

La ville est un chantier permanent. C'est ce que suggère la sculpture simple et ludique de Miguel Egana. Assemblage de panneaux triangulaires, sa forme pyramidale est déduite de chacun des éléments qui la compose.

La ville se caractérise par un incessant développement. La série photographique que Georges Dupin a réalisée lors d'un séjour à Dubaï en 2004 nous la montre plutôt comme un décor que comme un chantier.

Elle peut aussi être un lieu d'investigation, un terrain d'observation privilégié où l'artiste-flâneur cherche des rencontres visuelles stimulantes (Philippe Durand) qu'il prend soin de restituer avec un soin formel très précis : une large moquette pour une photographie en plongée qui suggère un accès au réseau souterrain du métro ; un véritable tableau photographique (tiré sur toile tendue sur châssis) pour un improbable poème urbain.



La ville peut aussi être appréhendée physiquement. C'est ce que suggère le tableau d'Yves Belorgey qui, par sa taille, veut restituer la relation d'échelle et le contact physique avec cet immeuble moderne en ruine, et détruit peu après. La perspective accentuée et la facture très détaillée du tableau lui donne, paradoxalement, une dimension presque publicitaire.

Yves BELORGEY
Préparation de la Muraille de Chine en vue de son explosion, 2000
Huile et glycéro sur toile, 240 x 240 cm / collection FRAC Limousin

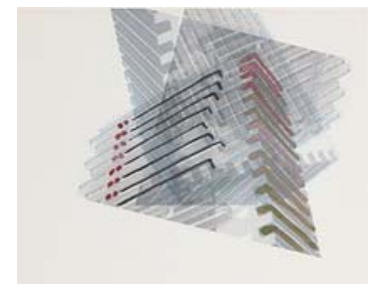
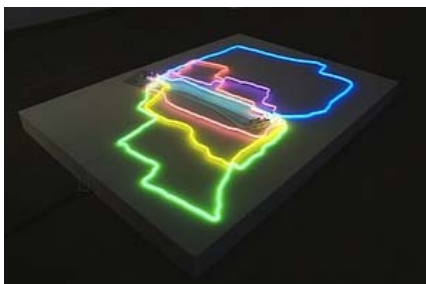
Werner BUTTNER,
Vorstadtszene, (Scène suburbaine), 2004
 Peinture à l'huile sur toile, 140 x 180 cm,
 collection Frac Limousin



Le tableau de Werner Büttner s'appuie sur un collage. L'arrière-plan montre le sous-bassement de l'immeuble de la banlieue de Jena où l'artiste est né. Les deux crânes à casquettes font référence à ce que l'artiste aurait pu devenir s'il n'avait pas fréquenté assidument la bibliothèque. Une sorte de vanité contemporaine.

A partir de photographies en basse définition prises depuis une voiture, Damien Mazières explore les marges de la ville. Ici, l'enseigne d'un restaurant dans une zone commerciale, là un tunnel routier et ses repères lumineux sont des signes visuels simples qui, en contraste maximum sur des fonds noirs, semblent actualiser les principes de la peinture moderne géométrique abstraite.

Le jeune artiste Marco Godinho a travaillé à partir de sept marches qu'il a filmées en vidéo entre la gare de Nancy et la galerie où il allait exposer. Les traces de ces itinéraires sont restituées sous forme d'un ensemble de dessins et de collages variés autour d'un réseau de lignes en néon présentés à l'horizontale, sur un socle. Un plan du centre ville où ses itinéraires sont surlignés en couleurs et qui contient légendes et commentaires nous donne tous les détails sur sa manière de procéder. Son intention est de « donner une substance au temps par la marche » et à partir d'une expérience individuelle renouvelée et amplifiée (propre à chacun) d'augmenter le sentiment de l'espace.



Marco GODINHO
Rythme vital, 2007
 Néon 7 couleurs, 14 x 220 x 160 cm
 ensemble de 21 dessins
 techniques mixtes sur papier Steinbach,
 collection FRAC Limousin



A partir de cette sélection d'œuvres de la collection du FRAC Limousin, les élèves de 1^{ère} Histoire des arts du Lycée d'Arsonval proposent aux visiteurs de la Chapelle Saint Libéral une véritable déambulation, un voyage urbain, un parcours imaginaire et poétique au cœur même du lieu d'exposition situé en hyper-centre-ville.

Informations pratiques

Exposition du 15 mai au 24 juin 2012

du 15 mai au 15 juin : du mardi au vendredi 12h-18h ; le sam. 10h-13h/14h-18h ; le dim. 15h-18h.
du 15 juin au 24 juin : du mardi au samedi 10h-18h et le dim. 15h-18h.

Vernissage le 15 mai 2012 à 18h

Chapelle Saint Libéral, Rue de Corrèze, 19100 Brive
entrée libre

à ne pas manquer !!!!!



Marco GODINHO
Rythme vital, 2007
Dessin, techniques mixtes sur papier
Steinbach,
collection FRAC Limousin

Visites de l'exposition avec les élèves :

les élèves de 1ère Histoire des Arts du Lycée d'Arsonval accueilleront le public

Mercredi 23 mai 14h-16h / Jeudi 24 mai 15h-17h

Vendredi 25 mai 16h-18h / Samedi 26 mai 9h30-11h45 et 14h-16h

Mercredi 30 mai 14h-17h30 / Vendredis 4 et 8 juin 16h-18h

La nuit des Musées – samedi 19 mai de 19h à 22h (en présence des élèves)

A partir de leurs propres analyses et sous le regard vigilant de leurs enseignants, les élèves ont rédigé des biographies, bibliographies ainsi que des notices explicatives pour chaque œuvre. Cette documentation est mise à disposition du public à l'accueil de la Chapelle.

Des informations complémentaires seront disponibles sur les sites Internet du Lycée Arsonval et du Frac Limousin.

Pour plus de renseignements, vous pouvez consulter les sites
du collège-lycée d'Arsonval : www.lyc-arsonval-brive.ac-limoges.fr
du FRAC Limousin : www.fraclimousin.fr

